



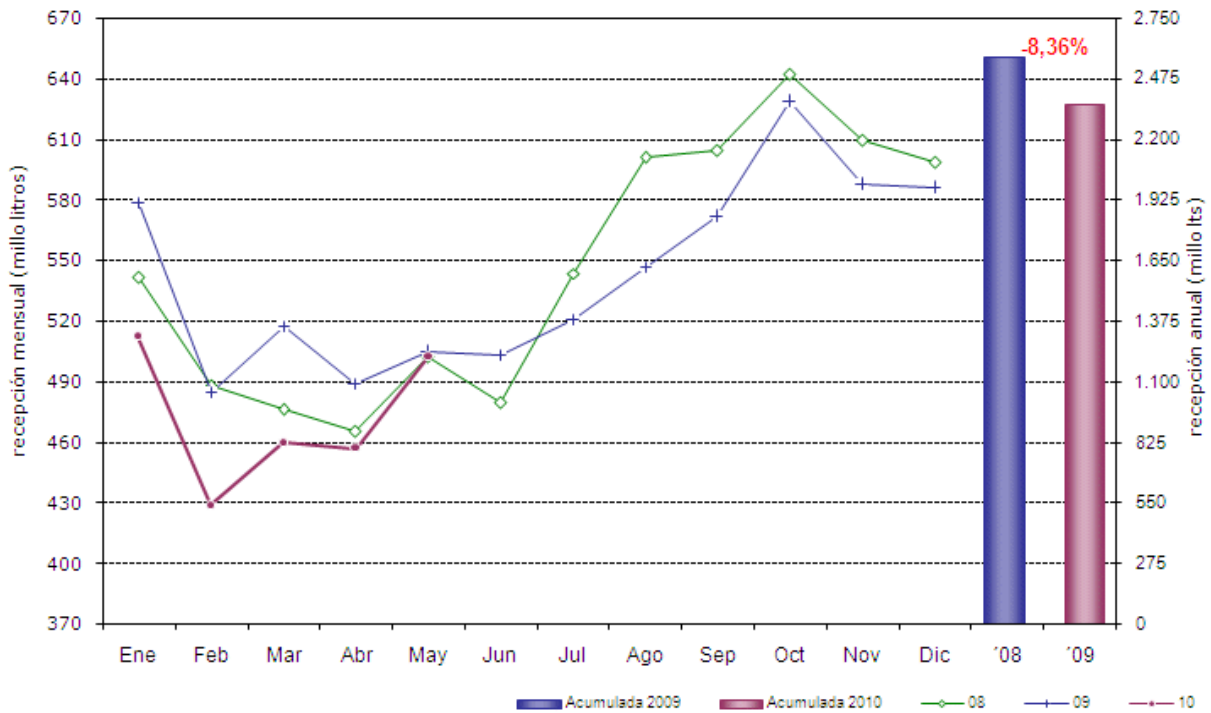
Indicadores mensuales de la producción Argentina de leche

Subsecretaría de Lechería

Muestra ampliada: con el objeto de mejorar la calidad de la información suministrada y ajustarla a una realidad sectorial cada vez más dinámica, se decidió aumentar el tamaño de la muestra de industrias informantes sobre las que se efectúa el monitoreo de la evolución de la recepción de leche en planta y la posterior estimación de la producción primaria de leche. Los datos provienen de una encuesta efectuada a más de 20 industrias lácteas, que en 2008 representaron aproximadamente el 64% del total de la producción argentina de leche. Como dato de referencia cabe consignar que la muestra anterior estaba compuesta por unas 15 industrias que concentraron en 2007 alrededor del 54% de la producción nacional.

A continuación se presentan los datos de **recepción total de leche** (del productor y otro origen), su variación interanual y respecto del mes anterior.

Recepción de leche en las principales industrias 2008 - 2010



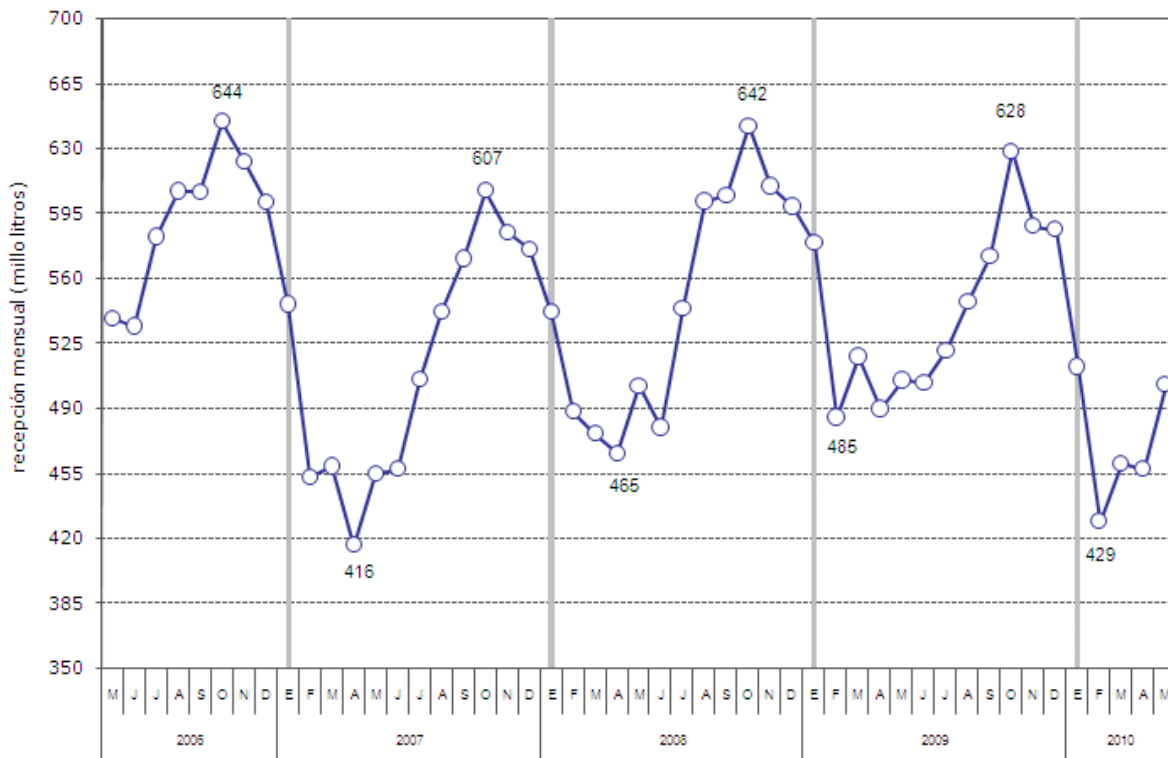
Recepción acumulada (en millones de litros)

	2008	2009	2010
Ene - May	2.472	2.575	2.360
Acumul. 2010 vs. ...	-3,92%	-8,36%	

Nota: Los datos son provisorios - A días constantes, tomando el año 2008 como bisiesto.

Fuente: Lácteos - M.A.G. y P., sobre la base de datos suministrados por la industria.

Recepción de leche en las principales industrias 2006 - 2010



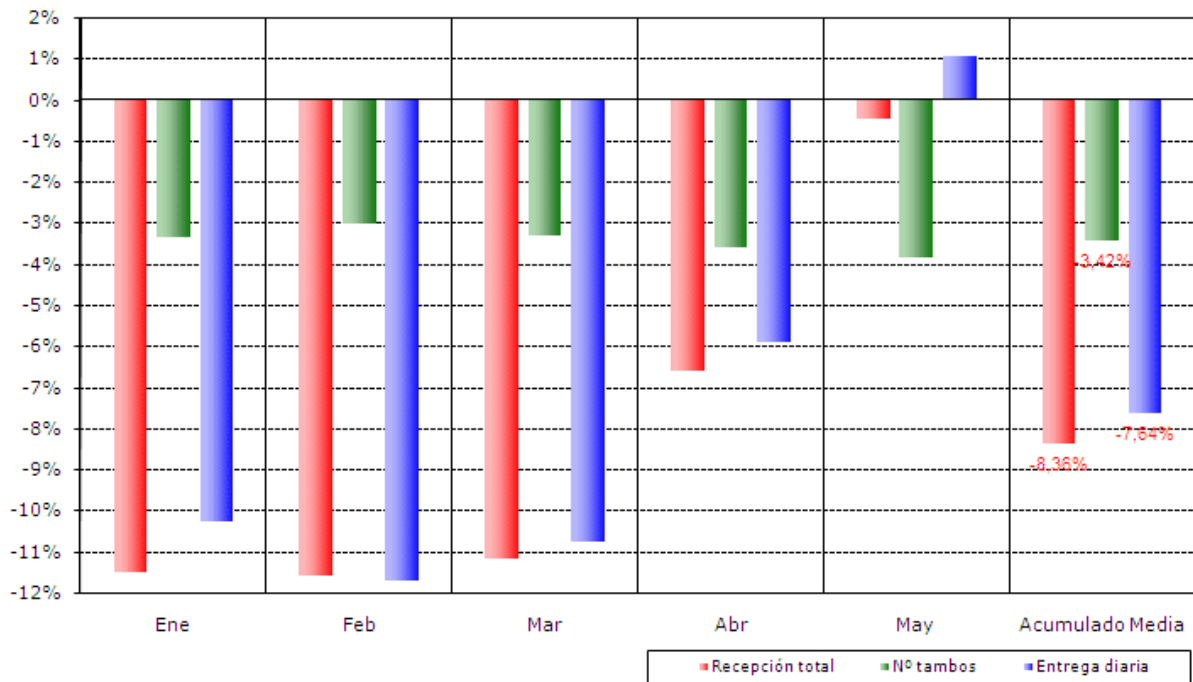
	Recepción (en litros)		Variación ⁽¹⁾	
	2009	2010	Mes anterior ⁽²⁾	Año anterior ⁽²⁾
Ene	578.695.052	512.212.466	-12,6%	-11,5%
Feb	484.932.294	428.719.221	-7,3%	-11,6%
Mar	517.635.100	459.781.764	-3,1%	-11,2%
Abr	489.221.062	456.903.713	2,7%	-6,6%
May	504.812.457	502.355.669	6,4%	-0,5%
Total	2.575.295.963	2.359.972.833		-8,36%

Nota: Los datos son provisorios.

⁽¹⁾ Puede explicarse parcialmente por fluctuaciones en las compras a terceros o en la cantidad o tamaño de los tambos de la muestra.

⁽²⁾ A días constantes.

Recepción total, N° de tambos y entrega diaria x tambo
variación interanual 2009 - 2010



Recepción total, N° de tambos y entrega diaria por tambo
variación interanual 2009 - 2010

	Recepción Total	N° Tambos	Entrega diaria / tbo
Ene	-11,5%	-3,4%	-10,3%
Feb	-11,6%	-3,0%	-11,7%
Mar	-11,2%	-3,3%	-10,8%
Abr	-6,6%	-3,6%	-5,9%
May	-0,5%	-3,8%	1,1%
Acumulado Media	-8,36%	-3,42%	-7,64%

Nota: Los datos son provisorios - A días constantes.

En este cálculo se consideran exclusivamente los litros recibidos de tambos propios (no las compras a otras industrias o a "pooles")

Fuente: Lácteos - M.A.G. y P., sobre la base de datos suministrados por la industria.